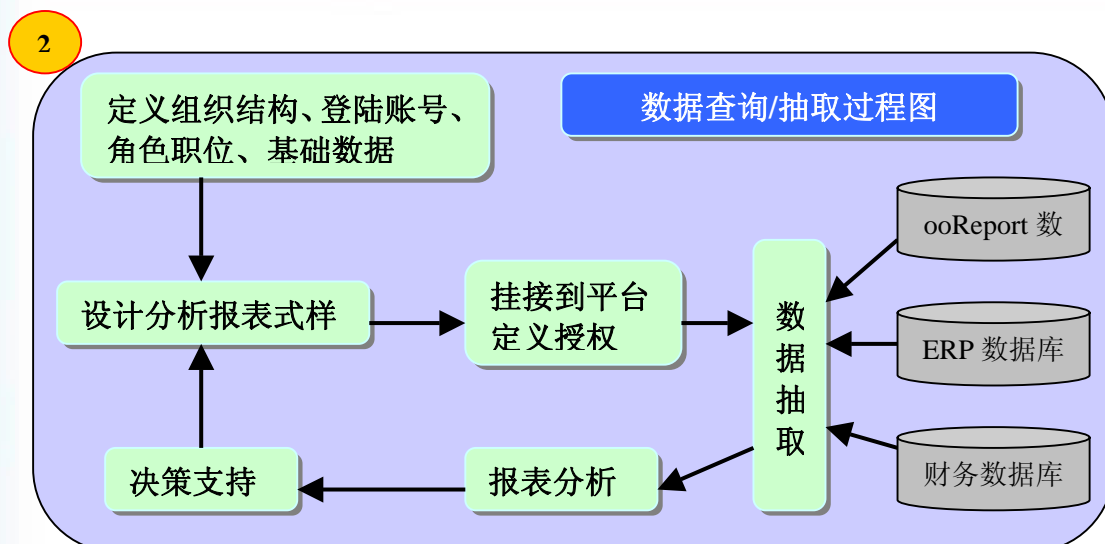
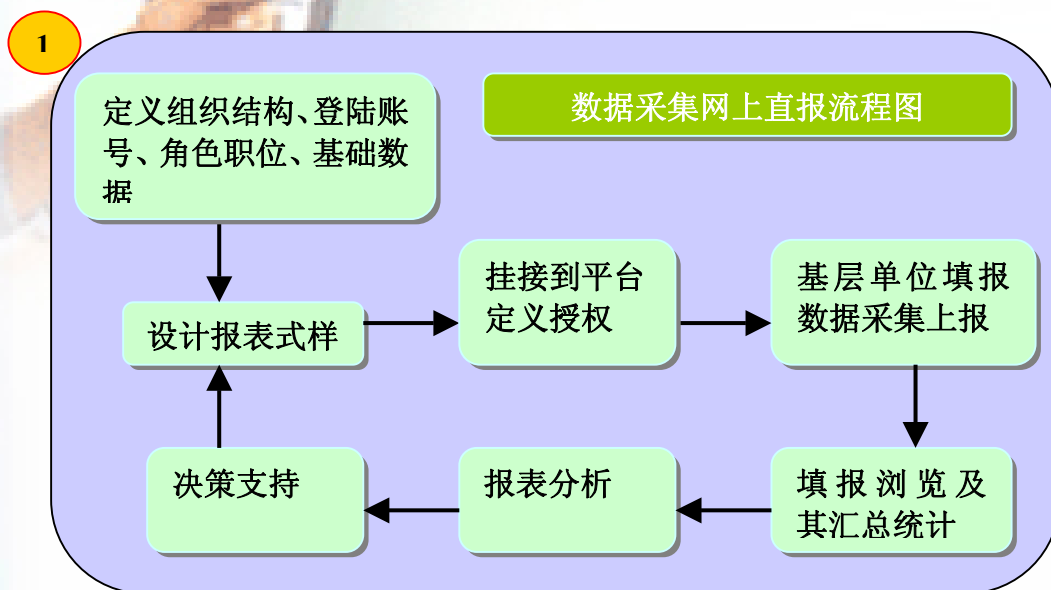


ooReport 平台

快速开发 随需而变



网络报表全方位解决方案



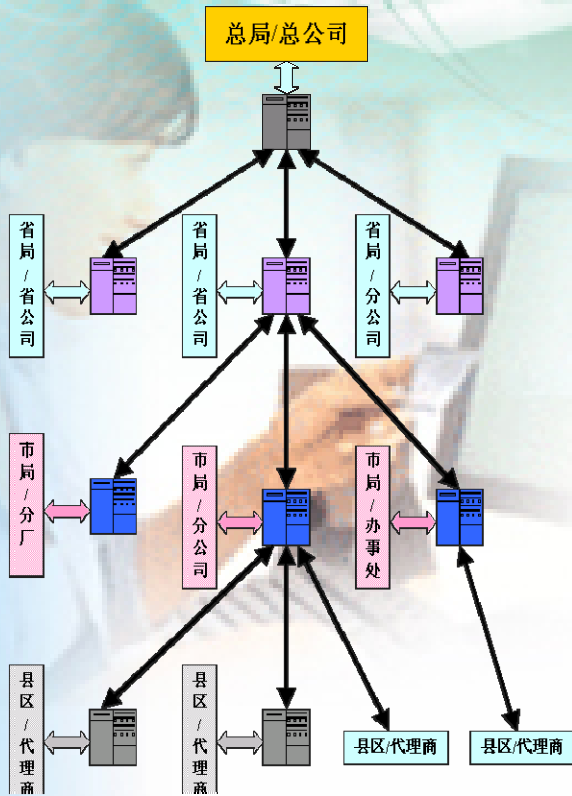
济南昂利万软件开发有限公司

地址：济南市二环东路三箭数码大厦西厅

电话：0531-86586797, 88326795, 88326796

主站：<http://www.etccl.com> 特服：<http://www.ooreport.com/>

企业报表面临的挑战



一、办公方式原始，报表水平落后

您的企业内报表是否存在以下情况？

- 1、采集方式
 - A、纸张报表 B、wps、Excel 等电子表格文件
- 2、传递方式
 - A、传真、邮寄 B、email、磁盘拷贝
- 3、归档存储方式
 - A、纸张文件 B、wps 表格、Excel 等单文件
- 4、查询统计分析
 - A、手工 B、专人编程或手工

如果以上问题答案全部是 A，那么您企业仍然在采用原始的办公方式，管理太落后，信息化水平亟需改善。

如果您的答案是 A 和 B 兼有，那么您的企业正在摆脱落后的原始办公方式步入信息化低级阶段的过渡阶段。

如果您的答案全部是 B，那么您企业的信息化程度尚处于低级阶段，不要自满，离真正的信息化还差得很远，继续努力哦！

二、企业内 ERP、CRM、SCM 等管理软件一应俱全，却独漏报表信息化

目前大多数企业的现状是存在着许多独立的软件系统，这些系统往往是企业在不同阶段根据当时的需要购买或自行开发的。但随着业务的发展，企业的运作效率越来越依赖于不同部门、不同应用的协同工作。也就是说，企业的发展水平越高，企业打破各种“信息孤岛”的需要就越强烈。

这些“信息孤岛”不仅功能上有重叠，造成了信息的浪费，而且将企业宝贵的资源多次用于解决同一问题，让企业在信息化建设上得不到良好的投资回报率。因此如何攻克信息孤岛，实现不同的应用系统之间的协作、集成，使企业的整体运作效率得以提高，更好地为市场和客户服务，也成为企业管理软件开发商亟待解决的问题。

面对着企业信息化过程中所遇见的这样、那样的困惑和问题。对于中小企业而言，迫切的希望能有效降低管理软件实施费用的平台化的应用软件。对于大型、超大型企业而言，更加需要专业的针对企业管理应用的，信息化管理的标准平台软件。这种平台化软件，有利于企业应用的快速实施和部署，同时也能有效降低企业的研发成本，切实保证的应用系统间数据的集成性、共享性。

5、是否存在多套管理软件？

- A、是 B、否

6、多套系统是否已经实现数据共享？

- A、是 B、否

7、多套系统报表是否

- A、0 B、1个 C、多个

8、管理软件中的数据

- A、各系统独立 B、多系统存在数据重复



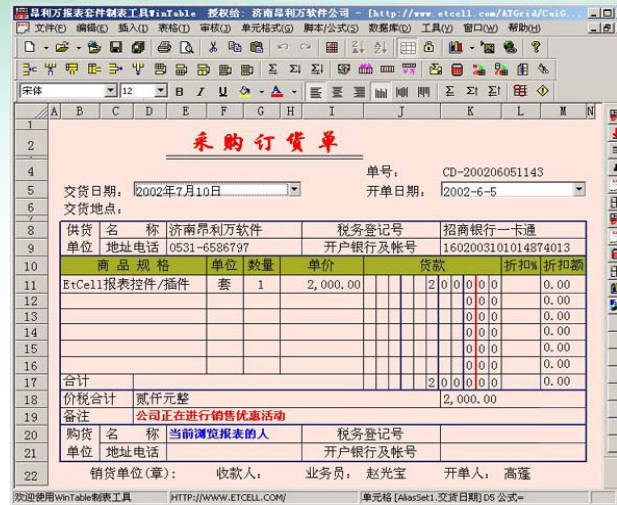
通用报表软件

传统的报表软件模式【定制模式】如下：用户请软件开发人员为了某个统计任务定制一套报表统计软件，该软件只能固定地处理一套或几套报表；而且，无论是报表格式的调整或分析方法的改变，必须重新修改软件。

ooReport 允许用户任意定义、设计报表格式、运算审核关系、分析表等内容【通用模式】，而且允许用户对已使用的报表指标体系做任意修改，真正满足客户不断变化的业务要求。ooReport 集报表格式定义、报表数据库自动管理、数据上报、数据收集、汇总、分析挖掘、报表输出等多种功能于一身，为报表数据采集、统计分析提供了完整的解决方案。

基于 ooReport 的通用性特点，用户可以把各业务部门的报表业务整合到 ooReport 一个平台上，真正做到“一个平台、无限拓展”；这样也必定降低您相关的软件投资和维护的费用。从定制模式到通用模式是报表软件技术的革命，从长远看，通用报表软件必将逐步取代定制模式报表软件

- 1、设计报表通用
- 2、打印报表通用
- 3、报表导出通用

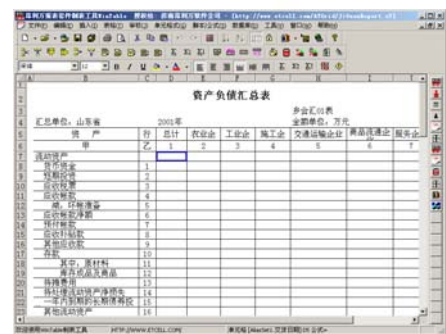


先进的技术架构

ooReport平台采用微软最新技术.NET C#开发，保证系统极大灵活性和无限扩充性；报表数据存储支持所有流行数据库系统（MySQL、SQL Server、Oracle、Sybase、DB2 等），充分保障了ooReport报表服务器具有良好的可靠性、稳定性。WEB服务器还采用了ISAPI技术进行一些高性能的操作，保证数据的可靠性和高效率；数据接口采用XML作为数据表达方式，兼顾了和其他系统的直接会话和无缝数据交换；采用先进的COM技术，完全面向对象编程；具有开放的接口，可以集多家单位的报表于一体。离线脱网填报方式可以减轻网络带宽的占用，解决上报单位不能上网的难题。最终界面采用了IE浏览器进行上报数据或者浏览统计数据，保证了系统的易维护和简单操作。

报表设计轻松快捷

WinTable 报表设计器采用类似 MS Office 的操作界面，采用所见即所得的编辑方式，方便用户快速掌握。ooReport 报表软件采用类似 EXCEL 的单元格设计思想，各种复杂的报表格式都能直接反映到计算机屏幕上。系统提供增删行列、任意合并分列单元格、任意画抹表格线、文字框、图形对象、单元格属性等操作方式，帮助用户快速设计任意复杂的报表格式，包括斜线、表中表、变长表（也叫浮动表）等等，并能实现录入格式与打印格式的完全一致。ooReport 也允许直接从 EXCEL 中导入报表格式；也允许直接将 EXCEL、Word 等中的内容粘贴到报表对象上。ooReport 提供强大的公式定义向导，帮助用户快速完成计算公式、审核公式、各种分析表等的定义。



集成数据采集功能

ooReport 支持数据采集，ooReport 系统自动根据制作报表的模板生成相应的数据库表，并且自动绑定到数据库表，随后填报的数据进入数据库。

自动创建数据库表优点：

- (1) 数据库只保存和报表相关的数据；
- (2) 插入数据、查询数据更加快速；
- (3) 可以通过各种现成工具进行挖掘分析报表数据。



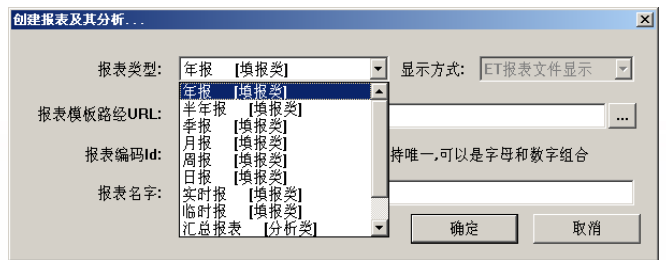
采集种类明晰而种类繁多

通过近十年的报表研究，在总结大量行业报表经验的基础上，充分发掘报表中的规律，ooReport 提供了先进的报表模型，包括填报类报表(如年报、半年报、季报、月报、旬报、周报、日报、实时报、临时报等)、汇总统计类报表(汇总报表、统计报表等)。

ooReport 采用自主研发的报表模板设计器，可以设计横向分组、纵向分组、交叉、等复杂报表，还支持饼图、柱图、折线图丰富的图表展示。

填报报表的数据可以由系统进行初始化，提高智能化程度，数据可以来自不同的数据库、不同的软件系统。另外，汇总统计的结果可以当作填报报表直接上报。

ooReport 丰富的报表式样和报表模型，足以应对不同企业对报表的复杂需求。

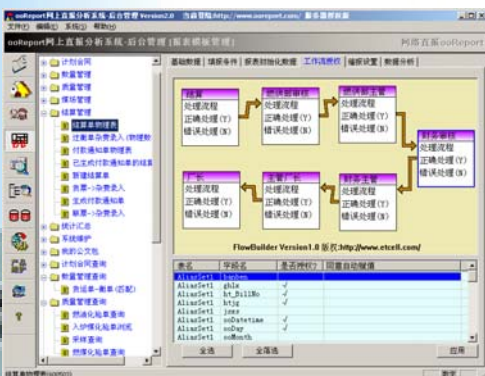


B/S 浏览器填报模式 ---数据采集部署简单

ooReport 采用先进的 B/S (浏览器/服务器) 架构，客户端无需安装任何应用软件，只需要打开浏览器就可在线办公。充分利用互联网优势，打破地域地域限制，实现全天候、全方位办公。不管现在是什么时间，您身在何处，只要您的电脑能连上互联网，那么您就可以审批单据、填报报表、查阅数据。另外，B/S 架构大大简化报表的开发部署工作，不再关心客户端。报表和软件的更新、升级和维护工作，只需要在服务器端进行，下级单位不受任何影响。



自定义报表 workflow 支持



ooReport 提供了图形化的 workflow 设计界面，在定制报表时轻松设定 workflow 内容，报表按照事先设定的 workflow 自动流转，流转结束自动锁定。在报表流转的过程中，填写、流转、审核等用户权限控制严格。用户对数据的操作权限被精细控制到每个数据项。例如一张报销单中，业务员只能填写姓名、职务、报销内容等，业务经理只能填写审批意见，财务只能查阅。先进的工作流模型，轻松支持多单位多用户协同办公，让用户再也不用为复杂的报表流转审批过程而烦恼。

支持任何数据来源 (SAP、ERP、CRM、OA 等)

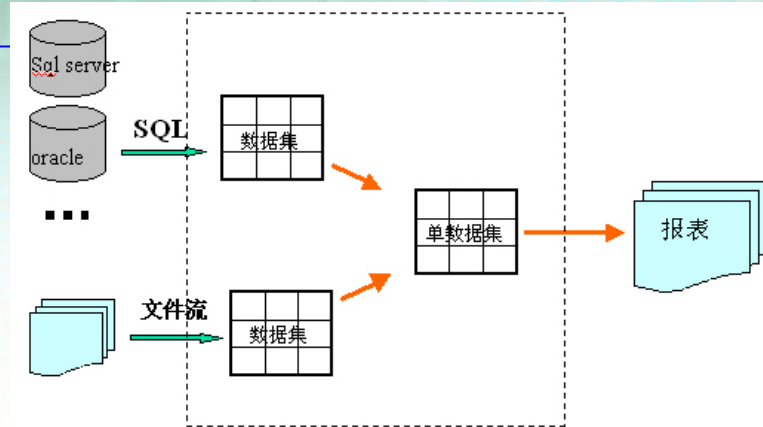
ooReport 平台各种常见数据库：
MS-SQL SERVER, DB2, SYBASE, ORACLE, MS-Access, MS-FoxPro, Foxbase 等类型的数据库。

目前大多数企业的现状是存在着许多独立的软件系统，这些系统往往是企业在不同阶段根据当时的需要购买或自行开发的。但随着业务的发展，企业的运作效率越来越依赖于不同部门、不同应用的协同工作。也就是说，企业的发展水平越高，企业打破各种“信息孤岛”的需要就越强烈。

这些“信息孤岛”不仅功能上有重叠，造成了信息的浪费，而且将企业宝贵的资源多次用于解决同一问题，让企业在信息化建设上得不到良好的投资回报率。因此如何攻克信息孤岛，实现不同的应用系统之间的协作、集成，使企业的整体运作效率得以提高，更好地为市场和客户服务，也成为企业管理软件开发商亟待解决的问题。

面对着企业信息化过程中所遇见的这样、那样的困惑和问题。对于中小企业而言，迫切的希望能有效降低管理软件实施费用的平台化的应用软件。对于大型、超大型企业而言，更加需要专业的针对企业管理应用的，信息化管理的标准平台软件。这种平台化软件，有利于企业应用的快速实施和部署，同时也能有效降低企业的研发成本，切实保证的应用系统间数据的集成性、共享性。

在 ooReport 平台下可以轻松抽取各个现有系统的数据，从不同的角度快速的展现数据。



集团数据系统整合功能，集成 OLAP、BI 功能



利用 OLAP 快速抽取数据:

查询界面模版化、查询条件自定义

- 1、显示界面模版化自定义
- 2、多级条件联动，能保持上一次查询条件状态
- 3、查询条件数据源可以来源于任何数据库

检索结果模版化、展现形式多样化

- 1、显示界面模版化自定义
- 2、查询结果的界面自定义，完全模板化
- 3、查询 SQL 可视化设计
- 4、SQL 语句中可以潜入查询条件的任何变量，可以接收 GET、POST 变量

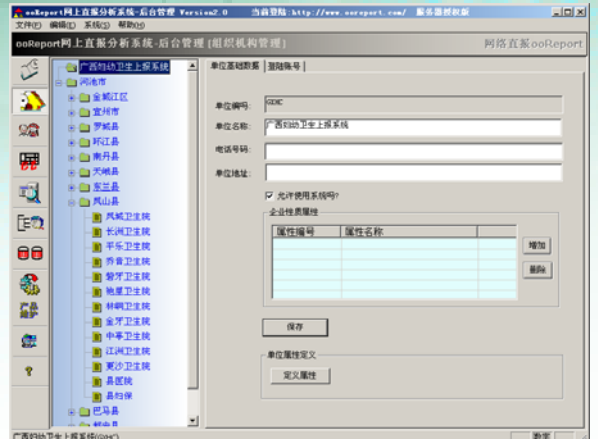
查询结果表现形式多样：纯 html 表现、ATGrid 报表控件展现、图表展现

集成单位管理、用户管理、权限管理、界面管理

贯彻精细化管理思想，细致严格的权限管理

- 用户具有严格的角色身份界定
- 一个用户可以有多重角色
- 对报表的填报、流转、审核、查阅等操作权限控制严格，分配详细

用户权限可细化控制到某一单元格级，例如一张报表示单中，业务员只能填写姓名、职务、报销内容等，业务经理只能填写审批意见，财务只能查询



严格的安全保障体系

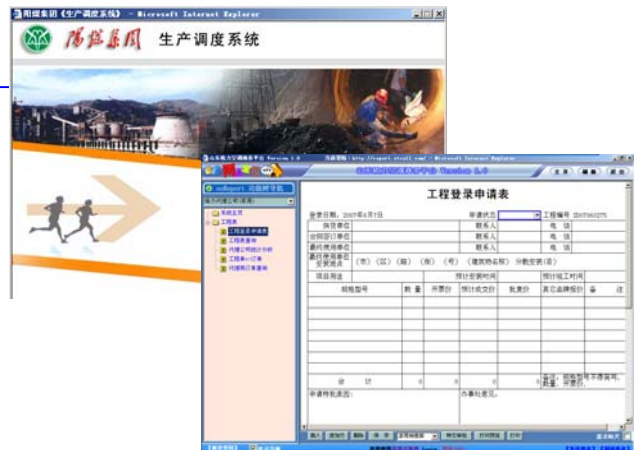
ooReport 采用工业标准的数据加密和安全通信技术，切实保障用户数据的安全性和完整性。ooReport 业界流行的安全通信协议 SSL，使用 SSL 保证了用户与服务器直接的交互信息不会被他人窃听。为了使用户上报的数据具有防伪造和防抵赖性，用户可以使用自己的数字证书加密签名数据包。

另外，ooReport 服务器可以为不同的用户分配不同的权限，如是否可以发布任务，是否可以查看数据，是否可以填报数据等。在多级次的应用环境中，ooReport 严格限制每一级只能操作本级或下级数据，而无法操作上级或同级数据，从而使 ooReport 完全符合业务或行政的管理要求。

开放的接口，让您的应用足以延伸到想象之外

软件开发人员可以在开放的接口下，开发比较专业的基于互联网的应用系统，开发出来的应用都作为 ooReport 下的扩展。平台下已经存在的扩展应用：

- (1) 办公自动化 OA 系统；
- (2) BBS 论坛系统
- (3) WEB 进销存系统，
- (4) P2P 语音视频会议系统



通过脚本延伸您个性化的应用需求

- (1) 在服务器端通过各种开发语言延伸服务器端的应用
- (2) 在浏览器端通过各种 Javascript、VBScript 脚本延伸前端界面扩展

强大的报表运算、审核功能

- ◆ ooReport 采用与 EXCEL 一致的公式语法
- ◆ 提供 100 多个系统函数
- ◆ 支持表内表间公式，支持跨任务取数公式，并支持按条件计算
- ◆ 支持跨报表期取数公式，轻松处理类似上期、本年累计等历史指标
- ◆ 增删报表行列后，自动调整所有公式
- ◆ 自动检查表内、表间循环公式审核：
- ◆ 允许用户任意定义各种审核关系
- ◆ 支持表内、表间、跨任务的审核关系
- ◆ 按严重程度，允许对审核关系分级，支持 5 级错误和 1 级警告。
- ◆ 录入数据时和上报数据前，自动对报表数据进行审核，并给出提示。
- ◆ 不能通过审核时，醒目标识与审核相关的单元格，方便用户查错。
- ◆ 支持单表审核、全套审核、成批审核等多种层次的审核操作。

充分满足指标体系不断变化的要求

ooReport 是一体化的上下级之间报表软件，能满足多时期、多级次数据汇总的需要，并允许对报表指标体系的任意调整。ooReport 通过智能化、自动化的报表升迁工具，很好地解决了报表软件中的一大难题，在同类软件中处于绝对领先地位。

情形一：省局根据工作需要，制订一套报表体系，并用 ooReport 设计系统将报表格式、运算审核公式、分析表等设计好，再将此报表的格式包通过网络下发给各地市局；各地市局可以根据本市工作需要，在省局的标准格式下增加新的报表、指标或公式，形成本市的报表格式，各地市局将本市格式下发给县区局。

情形二：不同时期，如年度之间、季度之间等，报表指标体系也可能发生变化。ooReport 提供非常强大的数据整合工具。当指标体系发生变化后，ooReport 能智能化地自动完成报表与报表、指标与指标的对应关系，同时也允许用户手工修改某些对应关系，并帮助用户快速完成报表数据的升迁。对于 WEB 应用模式，只需要把新的报表体系重新发布到报表服务器，则服务器会自动完成新旧报表格式的衔接和数据的升迁。

独创的舍位平衡技术

ooReport 率先解决了国内报表处理中的一大难题——舍位平衡。ooReport 采用独特的智能搜索和误差分布算法，无需另外输入平衡公式，操作简易，用户只需按 F4 一个快捷键，系统就能根据运算公式和审核公式自动完成表内、表间舍位平衡，且进行误差分布时充分考虑业务原则，并能达到理想的平衡效果（一般情况可以全部舍平，极端情况相差 1），真正实现了自动化、智能化的舍位平衡技术。

强大的查询分析能力

ooReport 支持多种分析形式，如固定分析表、浮动分析表、清单列表（过录表）、多维分析表、横向过录表、统计图等。ooReport 创造性地引入了分析区的概念（分析区就是分析指标和分析条件交叉矩阵），使用户可轻松便捷地定义出任意分析表格式，也可轻松实现不同时期的同比、环比分析。ooReport 提供了强大的动态多维分析功能（OLAP）。用户只需要单击鼠标右键，就可产生按各单位指标分列表和报表期分列表；通过多维分析定义向导，用户可以对任意指标按任意分析依据进行多维分析。ooReport 支持多种类型的图表（直方图、饼图、折线图、水平柱状图等），支持 3D 显示、填充显示，支持多系列多指标，可单独打印输出，导出 JPG、WMF 等图片格式。ooReport 提供强大的任意单元模糊查询，支持多个条件的 AND 和 OR 操作，且操作十分简便。例如，用户希望查询所有领导人姓“陈”的的报表单位，则只需要在“单位领导人”栏内输入：“陈*”即可；如果用户希望查询所有“销售额”大于 100000 的报表单位，则只需要在“销售额”栏内输入“>100000”即可。



单位	外运合计			铁路外运情况						汽车外运				
	本日	本月累计	全年累计	计划	实际	外运量	实际库存	外运量	实际库存	全年计划	全年外运	本日	月累计	年累计
全公司	77152	544562	10448890	798	693	43179	5293	334977	681116		6801149	33973	209693	384
一矿	11899	100995	2038529	143	70	4420	804	51206	218913		1090960	7279	49779	84
二矿	17341	144169	2488942	225	203	12430	1847	118704	17093		1890923	4911	27465	59
三矿	5700	53251	1889004	128	99	5700	844	51261	43762		1152111			70
天兴	1057	10050	134266	5	16	1057	160	10050	1494		134266			
五矿	15429	45638	1566864	77	306	13463	576	36934	18570		818888	1866	8704	69
新集	6109	43394	1486180	148	96	8109	659	43027	143049		1033203		357	45
开元	10825	94177	764321	72			357	23095	9349		483376	10825	71082	28
新元	8992	62538	142972						-142972			8992	62266	14
石港														
申家庄														

灵活多样的打印输出

- ◆ 采用所见即所得的打印输出方式,保证打印效果和屏幕效果完全一致。
- ◆ 支持报表打印的无级缩放,全自动适应各种纸张大小。
- ◆ 独特的“撑满版心”打印,可将横向和纵向缩放以适应纸张,避免打印出扁长或狭窄的报表。
- ◆ 支持分页、切割打印
- ◆ 支持彩色打印

业务流程

上级单位

- 1、上级单位根据业务需求定义报表体系（报表任务）和各种报表规则及其计算公式。
- 2、测试报表任务无误后，发布报表应用。

下级单位：

- 3、根据上级单位设置的账号和密码，登陆到相应的报表任务，完成报表填写。
- 4、审核无误后在线填报数据，所有单位上报的数据由报表服务器存储到唯一的数据库内。
- 5、(可选) 下级单位打印转换为 excel 报表进行备案。

上级单位：

- 6、通过 WEB 管理界面，方便查看各种上报情况，并对未上报单位进行催报。
- 7、审核所有单位的报表，与不能通过审核的单位进行沟通。
- 8、所有的报表收齐后，汇总所有单位的数据。
- 9、完成各种定义好的或者动态的分析，把各种分析结果发到报表服务器供 WEB 浏览共享。

中间汇总单位：

- 允许中间汇总单位汇总、分析自己的下级单位的数据。
- 允许中间汇总单位在上级下发的报表上再增加自己想要的指标，并下发。
- 允许中间汇总单位定义、发布自己的索要的各种报表。

联系方式：

济南昂利万软件开发有限公司

地址：济南市二环东路三箭数码大厦西厅

电话：0531-86586797, 88326795, 88326796

传真：0531-88326796

主站：<http://www.etcell.com>

特服：<http://www.ooreport.com/>

电邮：etcell@etcell.com

ooReport 网上直报典型用户一览表

济南市财政局

威海佳都食品有限公司

新泰新汶矿业集团

山东聊城地税局

山西阳煤矿业局

山东格力空调集团化报表系统

山东力诺集团

泰安统计局

山东德州电厂

哈尔滨凯纳科技发展有限公司

江西南昌齐洛瓦电器(集团)总公司

